



HOTEL FACTS & FIGURES



PALACE HOTEL DO BUSSACO *****

Mata do Bussaco

3050-261 Luso | PORTUGAL

Tel. +351 231 937 970 | Fax. +351 231 930 509

bussaco@almeidahotels.pt

www.bussacopalace.pt

LOCALIZAÇÃO DO HOTEL E DISTÂNCIAS

Coordenadas GPS: GPS: N 40° 23' 25.35; W 8° 23' 16.41

Lisboa: 200 KM

Porto: 100 KM

Coimbra: 25 KM

Viseu: 65 KM



ATRAÇÕES TURÍSTICAS

Mata Nacional do Bussaco

Museu Militar

Convento das Carmelitas

Portas de Coimbra

Miradouro da Cruz Alta

Estâncias termais do Luso e Curia

Restaurantes de leitão da Mealhada

Rota da Bairrada (museus e estações de enoturismo)

Cidade universitária de Coimbra

Ruínas romanas de Conimbriga

Serras do Açor e da Lousã (aldeias de xisto)

Serra da Estrela

Praias de Mira e da Figueira da Foz

Casino da Figueira da Foz

Castelo de Montemor-o-Velho

Canais "venezianos" de Aveiro



ALOJAMENTO

60 quartos

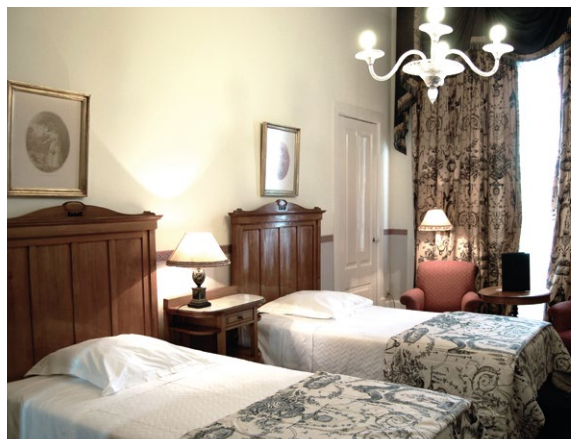
4 suites



**ALEXANDRE
DE ALMEIDA
HOTÉIS** desde 1917



HOTEL FACTS & FIGURES



FACILIDADES DOS QUARTOS

Aquecimento
 Telefone directo para o exterior
 Televisão satélite
 Secador de cabelo
 Tomadas 220v
 Ar condicionado e minibar (apenas em alguns quartos)

FACILIDADES DO HOTEL

Restaurante
 Bar
 Hotel não fumador
 Wireless | Wi-Fi
 Serviço de lavandaria (€)
 Jardim
 Pequeno almoço buffet
 Room Service
 Recepção 24 horas
 Concierge
 Cofres de segurança
 Parque privativo (€)
 Transporte de hotel (€)
 Babysitting (€)
 2 salas de reuniões



BUSSACO PALACE *****							
SALAS	ÁREAS	MEDIDAS	PLATEIA	ESCOLA	U	BANQUETE	BUFFET
BRASÕES	90,8	11,4 x 8,0	80	50	30	80	160
PEDRINHAS	56,2	10,6 x 5,3	50	30	25	-	-
SALA DOS ANJOS	52,5	7,5 x 7,0	30	30	15	35	60
SALÃO NOBRE	128,3	13,5 x 9,5	120	90	60	140	190
RESTAURANTE	113,8	14,4 x 7,9	-	-	-	90	120



ALEXANDRE
 DE ALMEIDA
 HOTÉIS desde 1917